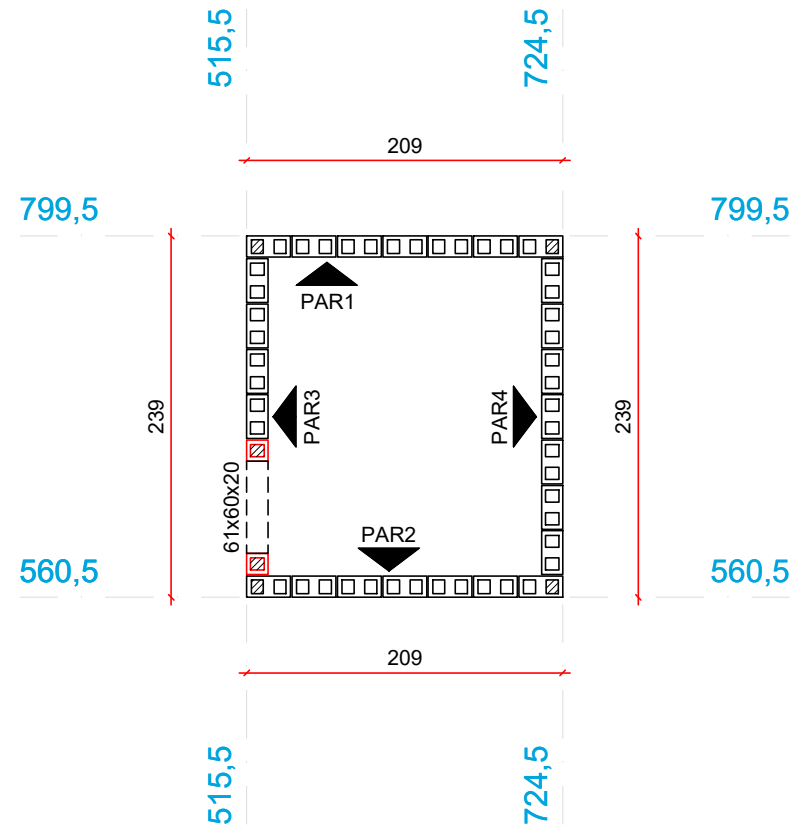
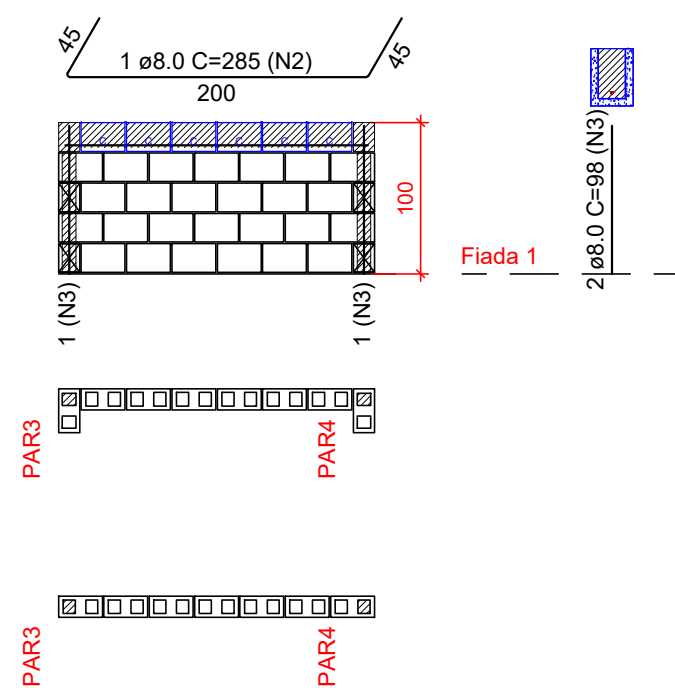


Planta de modulação do pavimento RESERVATORIO - Fiada 01
Escala 1:50



Planta de modulação do pavimento RESERVATORIO - Fiada 02
Escala 1:50

Pavimento: RESERVATORIO
PAREDE PAR1
Esc: 1:50

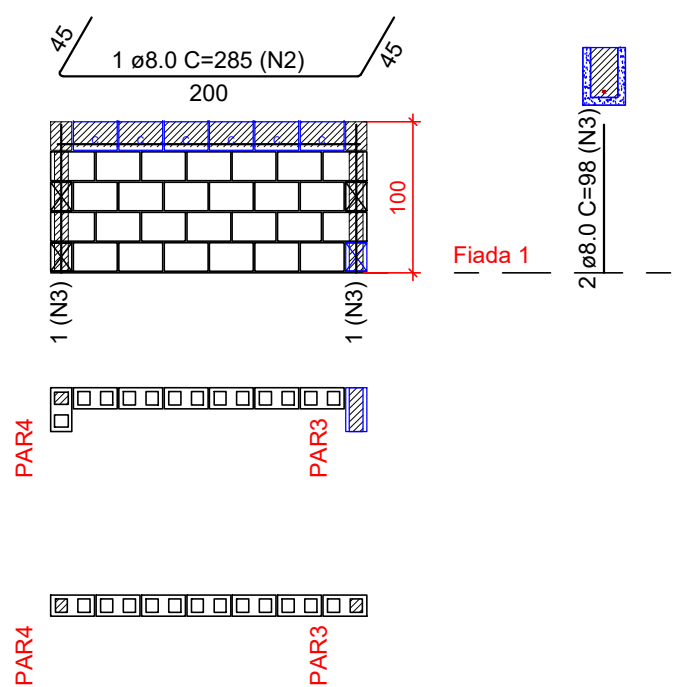


Lista de materiais	
Argamassas e Grautes	
Argamassa de assentamento	0.03 m³
Graute	0.04 m³
25MPa	
Blocos cerâmicos (Parede vazada)	
Família 14x29x19 (4,5MPa)	
Canaleta (14x29x19)	6 pç
Inteiro (14x29x19)	26 pç

Relação do aço

AÇO	N	DIAM (mm)	QUANT	C.UNIT (cm)	C.TOTAL (cm)
CA50	2	8.0	1	285	285
	3	8.0	2	98	196

Pavimento: RESERVATORIO
PAREDE PAR2
Esc: 1:50

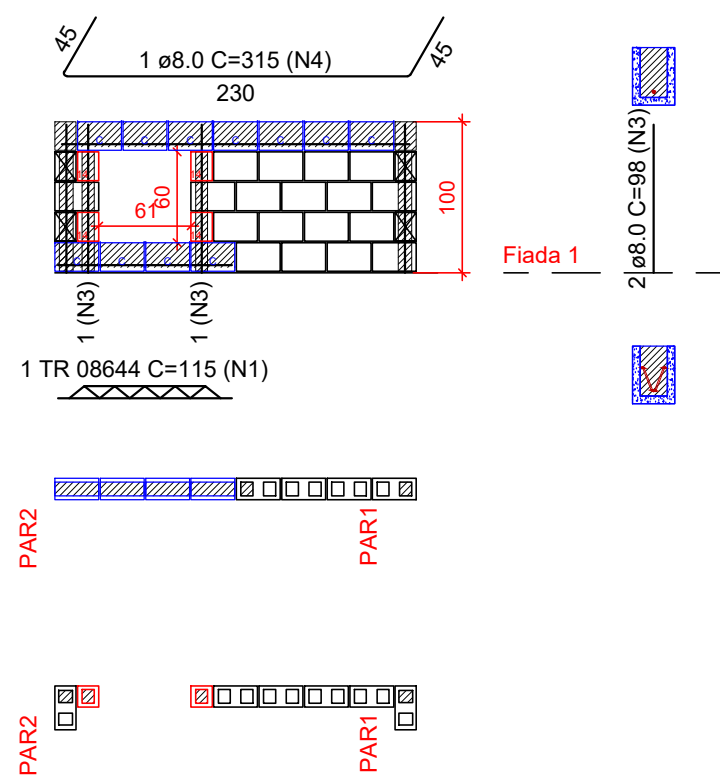


Lista de materiais	
Argamassas e Grautes	
Argamassa de assentamento	0.03 m³
Graute	0.04 m³
25MPa	
Blocos cerâmicos (Parede vazada)	
Família 14x29x19 (4,5MPa)	
Canaleta (14x29x19)	6 pç
Inteiro (14x29x19)	26 pç

Relação do aço

AÇO	N	DIAM (mm)	QUANT	C.UNIT (cm)	C.TOTAL (cm)
CA50	2	8.0	1	285	285
	3	8.0	2	98	196

Pavimento: RESERVATORIO
PAREDE PAR3
Esc: 1:50



Lista de materiais	
Argamassas e Grautes	
Argamassa de assentamento	0.03 m³
Graute	0.07 m³
25MPa	
Blocos cerâmicos (Parede vazada)	
Família 14x29x19 (4,5MPa)	
Canaleta (14x29x19)	11 pç
Inteiro (14x29x19)	18 pç
Meio bloco (14x14x19)	4 pç

Relação do aço

AÇO	N	DIAM (mm)	QUANT	C.UNIT (cm)	C.TOTAL (cm)
CA60	1	TR 08644	1	115	115
CA50	4	8.0	1	315	315
	3	8.0	2	98	196

Legenda	
	Inteiro (14x29x19)
	Meio bloco (14x14x19)
	Contrafiamento "T" (14x44x19)
	Contrafiamento compensador (14x19x19)
	Canaleta (14x29x19)
	Pastilha (14x04x19)
	Pastilha (14x09x19)

Notas

- Utilizar blocos vazados cerâmicos de 4,5 MPa
- É permitida a substituição dos blocos cerâmicos por blocos de concreto de 4,5 MPa, desde que seja ajustada a paginação, MANTENDO A POSIÇÃO DOS PONTOS DE GRAUTE e evitando juntas prumo
- Ao substituir os blocos cerâmicos por blocos de concreto, ajustar o quantitativo, considerando os diferentes comprimentos
- Utilizar graute usinado ou industrializado, 25 MPa, para preencher pontos verticais e blocos calha. Caso seja rodado em obra, utilizar traço fornecido pelo departamento de qualidade e fazer acompanhamento tecnológico.
- VERIFICAR ARMAÇÕES DE PONTOS DE GRAUTE, VERGAS, CONTRAVERGAS E RESPALDO NAS ELEVAÇÕES DE PAREDES
- Verificar armações de vigas no projeto estrutural das lajes e vigas
- Demais paredes que não constam neste projeto, não tem função estrutural. Podem ser construídas com blocos cerâmicos de vedação, blocos vazados de concreto ou outra alternativa. Amarrá-las às paredes estruturais com tela ou barra.
- Blocos calha, blocos compensadores de 19cm e pastilhas de 4 e 9cm podem ser utilizados tanto em concreto quando em cerâmica.

PROPRIETARIA		DUQUE DU L'EST PROJETO DE ALVENARIA ESTRUTURAL CASA DUPLEX - RESERVATÓRIO PLANTA BAIXA - FIADAS 1 E 2 / ELEVAÇÕES - PAR1 A PAR4			
		Nº DA FOLHA	REVISÃO	DATA	ESCALA
VCA Construtora LTDA - ME		09/10	00	DEZEMBRO/2022	INDICADA
LOCALIZAÇÃO		RESPONSÁVEL TÉCNICO			
ESTRADA MUNICIPAL, S/N GLEBA B, FAZENDA REDENÇÃO BAIRRO UNIVERSIDADE - VITÓRIA DA CONQUISTA BA		PEDRO DURVAL RIZZO ARAÚJO ENG. CIVIL CREA 92.101D-BA			
DOCUMENTO		REVISÃO	MODIFICAÇÕES	DATA	DESENHO
DULEST-ALV-CASADUPLEX-PE-09-R00		00	EMISSIONAL INICIAL	14/12/2022	RAFAEL FL.
					RAFAEL FL.
					RAFAEL FL.